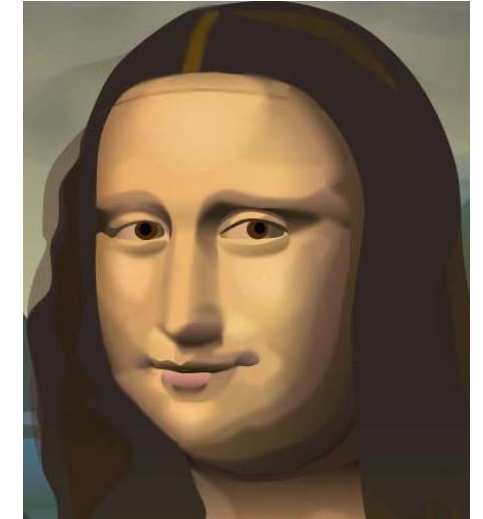
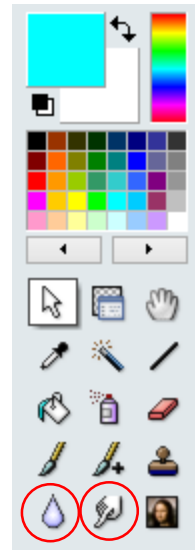


ペイント系ソフトによる画像補正

- パワーポイント等で写実的な絵を描く場合、一般的に、図形間の境界付近の色の擦り付けが難しくなります。このような場合は作品を画像ファイルにした後で、ペイント系ソフトで補正すると見栄えが良くなります。
- 簡単な補正であれば、無料のペイント系ソフトでも十分対応できます。右の2つは、PhotoFiltre7という無料アプリを使用しています。
- モナリザ顔の絵の場合はぼかしツールを使用しています。
- シャガールの絵の場合は指先ツールを使用しています。



PIXLRによる画像補正

- WEBアプリPIXLRの「ぼかし」、「スポット修復ツール」を使ってシェイプ画像を補正しています。



元画像

